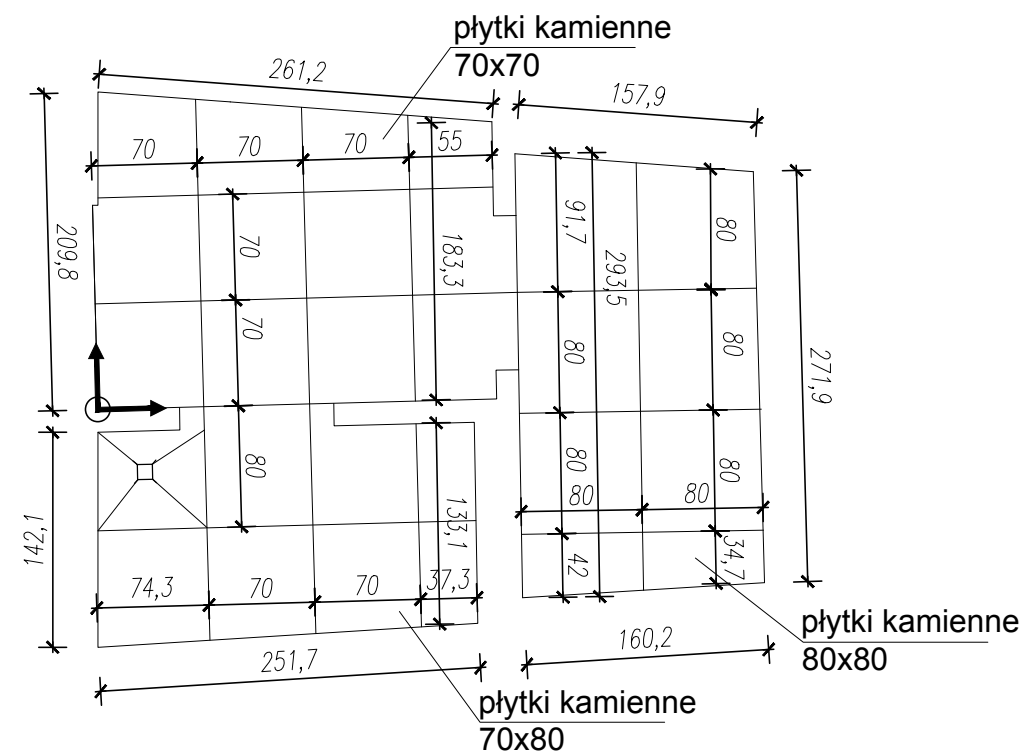
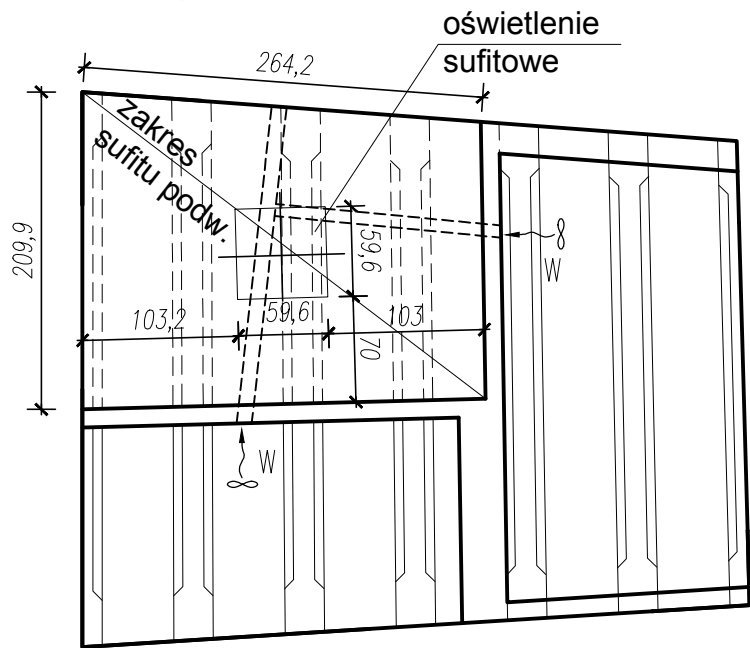


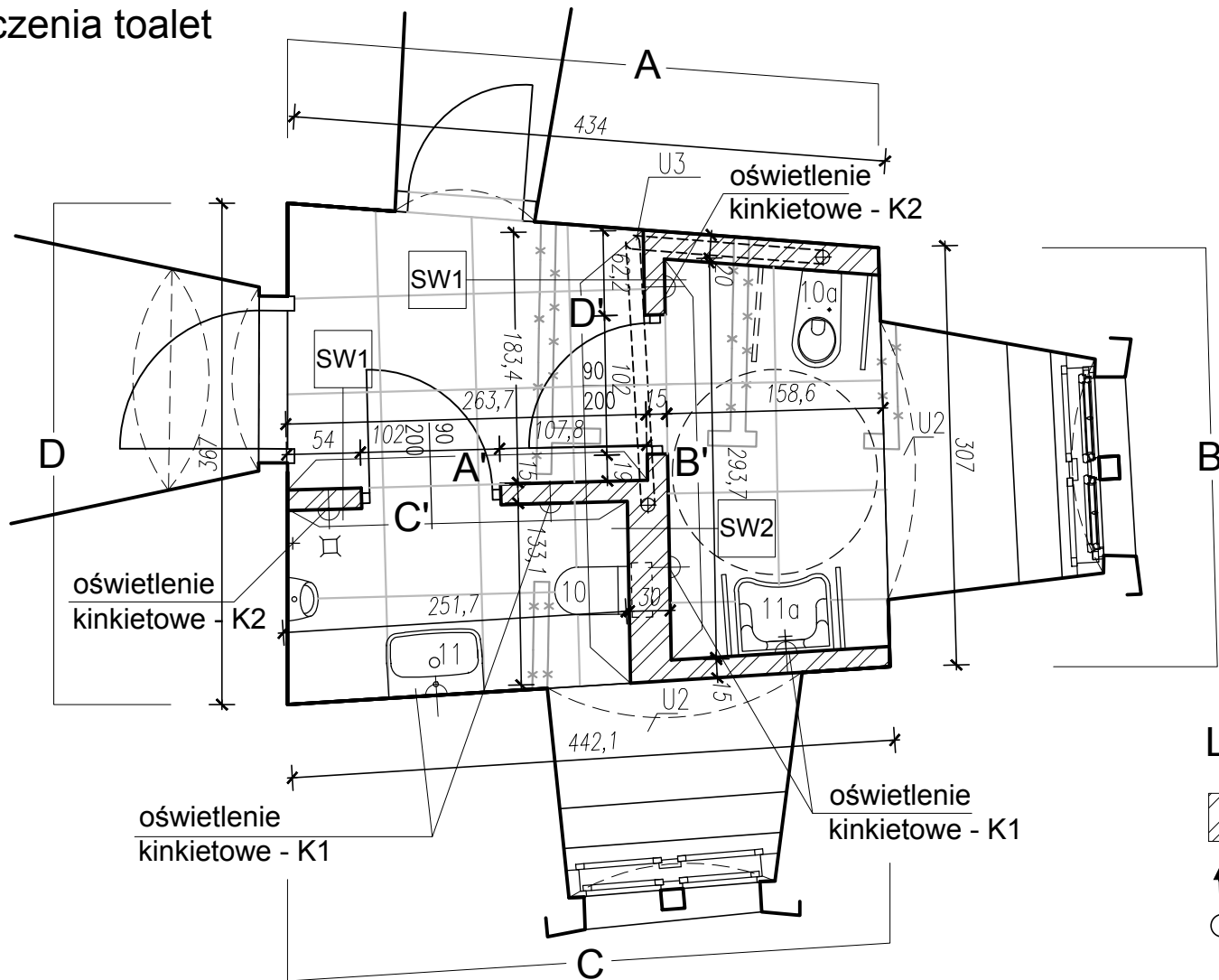
Rzut pomieszczenia toalet - posadzka



Rzut pomieszczenia toalet - sufit



Rzut pomieszczenia toalet



Legenda:

- ścinka lekka w sys.g-k
- kierunek układania płyt podłogowych

Uwaga:  
A. Wymiary sprawdzić na budowie przed przystąpieniem do robót. W razie odstępstwa od ustaleń projektu należy powiadomić Projektanta.  
B. Roboty wykonać zgodnie z obowiązującymi przepisami, PN i sztuką budowlaną pod nadzorem uprawnionej osoby.  
C. Przed wykonaniem korekty ścianek należy dokonać sprawdzenia nośności stropu przez uprawnionego konstruktora.

UWAGI SZCZEGÓŁOWE:  
U1. Podział fug ściennych wykonać zgodnie z podziałem fug posadzki.  
U2. Wymiana parapetu dolnego na kamienny, zgodny z okładziną ścienną i posadzką.  
U3. Włączenie do istniejącego pionu kanalizacyjnego w piwnicy.

GRZEGORZ LECHOWICZ - PRACOWNIA ARCHITEKTONICZNA UL. ŁOBZOWSKA 43/6, 31-139 KRAKÓW lechowicz.pracownia@gmail.com				
Prace budowlane na Zamku w Pieskowej Skale obejmujące remont części pomieszczeń parteru skrzydła południowego, przebudowę instalacji wewnętrznych: wody, kanalizacji, elektrycznych i c.o., przebudowę kominów wraz z montażem urządzeń wzbudzających ciąg.				NAZWA OBIEKTU
Zamek Pieskowa Skala, 32-045 Sułoszowa działka nr 1971, obręb 0001 jedn. ewid. 120613_2 Sułoszowa				ADRES OBIEKTU
ARCHITEKTURA				CZEŚĆ PROJEKTU
arch. GRZEGORZ LECHOWICZ nr upr. 446/94 w specjalności architektonicznej bez ograniczeń wpis do Izby MP-0344				GENERALNY PROJEKTANT
arch. Sylwia Kasprzyk nr upr. MPOIA/017/2005 w specjalności architektonicznej bez ograniczeń				WSP. PROJ.
arch. Maria Patraszevska nr upr. MPOIA/003/2012 w specjalności architektonicznej bez ograniczeń				WSP. PROJ.
arch. Paweł Geroch nr upr. MPOIA/012/2004 w specjalności architektonicznej bez ograniczeń wpis do Izby MP-1259				WSP. PROJ.
arch. Barbara Pyka-Patraszevska nr upr. 436-kM/74 w specjalności architektonicznej bez ograniczeń wpis do Izby MP-0491				SPRAWDZIŁ
Toalety - rzut				RYSUNEK
FAZA:	SKALA:	DATA:	REWIZJA:	NR:
PROJEKT WYKON.	1:50	MAJ 2020 R.	-	A-7.1